

だいしん“地域応援！助け合いプロジェクト”

行って買って行って買って行って 応援し隊

新型コロナには負けない組合員同士の絆

Vol.2

本プロジェクトは、新型コロナウイルス感染症の感染拡大により、影響を受けたお取引先の優れた商品・製品・サービス等を大信の約10万人の組合員の皆さまにご紹介し、販売を助け合い、売上に貢献させていただくものです。この機会にぜひ、お取引先の商品・製品・サービス(各社の一押し)をご堪能ください。

お取り寄せ

店内飲食

店頭販売

宅配



お店ごとに上記のマークをご確認ください。

蒲田谷口商店(蒲田支店)

手作り丹波大黒大豆の甘納豆



蒲田の老舗甘納豆★専門店。代々受け継ぐ伝統の手法を頑なに守って作り上げ、豆本来の香り、旨みを感じるこだわりの甘納豆です。【5種類セット:税込1,500円】



甘いものが食べたい時に最高です。「大田のお土産100選」にも選ばれた、本物の手作り甘納豆、是非、お試しください。

住所 大田区蒲田3-17-16

電話 03-3735-0123

HP <http://www.kamata-taniguchi-shoten.com/>

四谷オーベルジーヌ(常盤台支店)

感動を追求し続ける「欧風カレー」



こだわり抜いた素材と手間ひまかけた仕込みが自慢の「欧風カレー オーベルジーヌ」のいちばん美味しい瞬間を是非味わいください。



テレビで多く取り上げられ、芸能界では知人ぞ知る大人気店！感動の味を是非お取り寄せください。

住所 新宿区四谷3-1 福島ビル2F

電話 03-3357-7418

メール info@aubergine.co.jp

板橋天然温泉スパディオ(常盤台支店)

8種類のお風呂と2種類のサウナ



都内で体感する古代の恵みたっぷりの天然温泉。露天風呂や大風呂のほか、リラックス効果の高いアイテム風呂も自慢です。くつろぎのひとつをお過ごしください。



直線美を追求した和風テイストの男湯、曲線美が優雅な洋風テイストの女湯をお楽しみください。

住所 板橋区宮本町49-4

電話 03-3967-1126

HP <http://www.spadio.com/>

日光畜産(常盤台支店)

和牛、銘柄豚、地鶏等



毎月最終土曜日に直売会を開催し、普段はレストランや料亭などに卸している新鮮で高級なお肉を個人に販売していますので、ご家庭でお楽しみください。



厳選した最高級な食肉を日々ご用意しています。直売会のほか、ネットショッピングでも購入可能です。

住所 板橋区桜川1-5-4

電話 03-3931-1836

HP <https://meat-nikko.co.jp/>

ご利用の際は「大信パンフレットを見て」と一言お声掛けください。

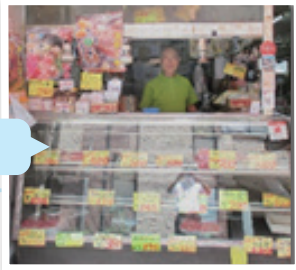


肉のタカシマ(大塚支店)

A5 ランク牛肉



宮崎牛・山形牛を中心にA5ランクの牛肉を販売しています。焼肉やすき焼き、家庭における食卓に贅沢なひとときを提供致します。



コロナに負けず元気に営業しております。お気軽にお立ち寄りください。

住所 豊島区长崎4-27-6
電話 03-3972-6960
メール mr.kazuo0111@docomo.ne.jp

田辺インターナショナル(株)(田町駅前支店)

バスケット入りメープルシロップ



本物・天然・最高級のメープルシロップです。カナダのカエデの樹液100%からできています。カルシウム、ポリフェノールが豊富な健康的な甘味料です。【250ml:税抜2,400円+送料】



樹液が採れるカナダのカエデの森の絵柄を両面に焼き付けた特製ガラス容器入。パン・ヨーグルトに。

住所 港区芝4-9-2 三富ビル2F
電話 03-3452-3205
メール maplesyrup@maplesyrup.co.jp(ご注文はメールにて承ります)

大和写真社(東大和支店)

肖像写真等スタジオ撮影



昭和34年創業。成人記念、七五三、他家族写真を撮り続けて61年。



創業以来昭和、平成、令和3代61年間、元気に営業しております。

住所 東大和市立野1-1039-19
電話 042-563-1146
メール yamato.mitti.0123@softbank.ne.jp

フルカワ時計店(保谷支店)

グランドセイコー各モデル



創業55年、地域の皆様に信頼されているお店です。時計、眼鏡、宝飾品を取扱しております。【フルカワ時計店 保谷】

【検索】👉



時計の電池交換、視力測定、修理等、お気軽にお問合せ、ご来店ください。

住所 練馬区南大泉5-34-3
電話 03-3924-8849

緑の豆 新宿御苑店(新宿支店)

緑の豆ブレンド(100g 500円~)



コーヒー豆は焙煎後一週間で酸化してしまう為、緑の豆ではお好みに合わせた40種類以上の豊富な生豆から、ご注文後その場で焼き上げてご提供します。



新鮮なコーヒーは、美容と健康に有効です。毎日2~3杯を目安にお召し上がりください。

住所 新宿区新宿1-17-16 第一遠藤ビル1F
電話 03-3358-3215

咲庭(株)(東大和支店)

寄せ植えの販売は5,000円~受付



地域にやさしい植木屋さん。お電話1本でお庭のお悩みを相談解決！親切丁寧に対応致します。薪の販売も開始しました。只今お試し期間中につき無料配布中！



当パンフレット・HPをご覧になり、ご自宅お庭の剪定・伐採をお申し込みのお客さまには、最大20%割引実施中！

住所 東大和市奈良橋5-517-1
電話 042-565-7345
HP <https://www.sakutei.co.jp/>

本ご案内は今後も継続的に行っていく予定です。
掲載のご要望がございましたら、お取引店舗にお問い合わせください！

(株)タマタイプ(東大和支店)

印刷



チラシから製本物まで、印刷物なら何でも作らせて頂きます。特に小ロット物(小部数の印刷)を得意とし、社内一貫製造でご希望に沿うようにきめ細かい対応を致します。



忘れたくない出来事、思い出の場所…
確実に残すには本にするのが一番です。

住所 武蔵村山市神明2-78-1

電話 042-562-0965

HP <http://www.tamatype.com/>

田村酒造場(福生支店)

嘉泉 特別純米 東京和醸(720ml 1,628円(税込))



東京の蔵元だけに許される「MADE IN TOKYO」を冠した、瓶燗火入の特別純米酒。しっかりした味わいで食中酒に最適です。
お取り寄せはHPから。



訪日観光客や地方への東京土産として最適な特別純米酒です。直売所もございます。

住所 福生市福生626

電話 042-551-0003

HP <http://www.seishu-kasen.com/>

カフェ・ド・レジェール(吉祥寺支店)

トマトソースハンバーグ



1983年設立のカフェレストランです。新鮮野菜にこだわったお食事メニューも豊富にご用意しております。サイフォンで入れた深みのあるコーヒーも是非ご賞味下さい。



テイクアウト、イートインどちらも行っています。
お気軽にお立ち寄りください。

住所 武蔵野市吉祥寺本町4-26-15

電話 0422-55-9119

HP <http://cafedeleger.com/>

マルヤ靴店(東大和市店)

TOP DRY 完全防水



当店はお客さまひとりひとりに合う靴をおすすめしております!アフターサービス・メンテナンスも当店におまかせ下さい!パンフレットご持参の方は10%割引します!

新型コロナと向き合う時代、心からの笑顔と対話で
お客さまと接していきます。ご来店お待ちしております!

住所 東大和市南街2-114-4

電話 042-566-1192



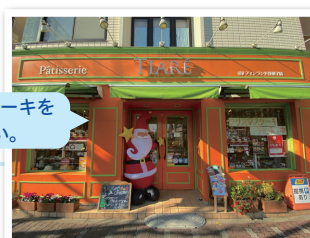
パティスリーティアレ(吉祥寺支店)

季節限定のケーキ



外観からとても可愛い洋菓子屋。心を込めた美味しいケーキ、プリンや焼き菓子が食べられ、誰もが幸せになります。

厳選された旬のフルーツを使った季節限定ケーキを
取り揃えておりますので、是非ご賞味ください。



住所 武蔵野市緑町1-4-10

電話 0422-51-2804

HP <https://tiare-ak.com/>

喫茶アンデルセン(吉祥寺支店)

たんぽぽコーヒー

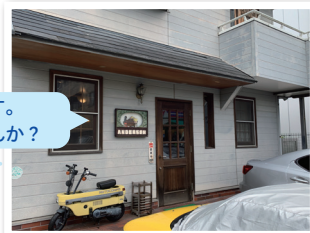


ゆっくりと過ごせる隠れ家的な喫茶店です。吉祥寺でも珍しい、たんぽぽの根をコーヒー豆のように焙煎、粗挽きしたノンカフェインの『たんぽぽコーヒー』が頂けます。

居心地の良い雰囲気づくりに心がけています。
慌ただしい日々の中にホッと一息つきませんか?

住所 武蔵野市吉祥寺本町
4-10-12

電話 0422-22-0263



組合員の皆さまの優れた商品・製品・サービス等のご購入にご協力いただければ幸いです。



じゅん粋(吉祥寺支店)

看板メニューの“とん平焼き”



季節ごとに仕入れる厳選された鮮魚やお肉と、日替わりの日本酒◎アットホームがウリで、とにかく威勢がよく「元気になれる」鉄板焼系居酒屋です。



メインのカウンター席で、目の前の臨場感溢れる手捌きは見ているだけでも、活気ある雰囲気を楽しめる時間をお過ごしください。

住所 武蔵野市吉祥寺北町1-10-22

電話 0422-20-3550

丸佐かまぼこ店(堀ノ内支店)

当店自慢のおでん種



当店のおでんは、ひとつひとつのネタが大きく、秘伝のだし汁でじっくり煮込み、一晩寝かせ、もう一度温め直し、味わい深い品物を提供しています。



定番から他店にはない変わり種も用意しておりますので、是非ご賞味ください。

住所 杉並区堀ノ内3-3-24

電話 03-3313-2469

手打そば・地酒 杉並まん月(堀ノ内支店)

黒豚の蕎麦しゃぶ【一人前 2,000円(税抜)】



日本酒と蕎麦のコラボレーションが楽しめる蕎麦屋さん。歯触りの良いそばと、天ぷらや鴨料理でおいしいお酒が飲めるお店です。



旬の料理と利き酒師厳選の地酒・地焼酎を味わい、「明日への活力」を養い、最良の“癒し”を楽しんでください。

住所 杉並区和田3-10-3

電話 03-3381-2770

HP <http://www.sobamangetsu.com/>

や乃家(三鷹支店)

自家製十割蕎麦



店内にジャズが流れる三鷹のお蕎麦屋さん。つるつるシコシコの十割蕎麦と豊富な日本酒を取り揃えています。夜は生BGMでジャズが聴けます。



アットホームな温かい雰囲気、タイミングが良ければ生BGMが聴けるかも!是非お越しください。

住所 三鷹市下連雀3-16-10

電話 0422-41-2011

HP 「Facebook や乃家」で検索

飲み喰い処五六八(堀ノ内支店)

日替わり手作り惣菜



食事が美味しい。酒が安い。雰囲気が温かい。お酒を飲む場所にとって一番大事なことが、全て詰まっている大衆・飲み喰いの喰い処です。



こだわりの食材を地元和田商店街で仕入れ、毎日仕込む数々の「絶品」料理を是非ご賞味ください。

住所 杉並区和田2-43-10

電話 03-3381-0908

GARAM CURL(荻窪支店)

ギャッベ(イランの手織絨毯)



イラン人オーナーが現地買付けした手織りベルシャ絨毯やお洒落なアイアン家具、雑貨を販売。異国情緒溢れる店内で海外旅行気分になります。座布団サイズ:6,000円



本格ベルシャ料理やイタリアンジェラートが楽しめる、テラス席のあるカフェ(Pani)を併設しています。

住所 杉並区南荻窪3-33-7

電話 03-6915-0533

HP <https://garamcurl.com/>

当組合 HP でも
ご覧いただけます!

大東京信用組合



事務局：大東京信用組合 地域サポート部
〒105-8610 東京都港区東新橋 2-6-10
☎ 03-3436-0122