

だいしん“地域応援！助け合いプロジェクト”

行って買って食べて 応援隊

新型コロナには負けない組合員同士の絆

Vol.5

本プロジェクトは、新型コロナウイルス感染症の感染拡大により、影響を受けたお取引先の優れた商品・製品・サービス等を大信の約10万人の組合員の皆さまにご紹介し、販売を助け合い、売上に貢献させていただくものです。この機会にぜひ、お取引先の商品・製品・サービス(各社の一押し)をご堪能ください。

お取り寄せ 店内飲食 店頭販売 宅配



お店ごとに上記のマークをご確認ください。

BISTRO 恵(品川支店)

静岡和牛のロースト



静岡の食材やグルメを、気軽に楽しめるビストロ酒場です。

沼津港直送の鮮魚や静岡和牛を、是非とも食べに来てください!



住所 品川区南品川2-7-10
電話 03-5462-8577
HP <https://ggr3101.gorp.jp/>

中華龍進(立川支店)

手作り餃子・タンメン



創業以来、50年近くに亘り地元立川で日夜営業しております。お客様の立場に立ち、いつまでも当店ならではの味を提供し続けたいと思っております。

昔ながらのどこか懐かしい味のラーメン店です。ボリューム感ある手作り餃子は勿論の事、タンメンもおすすです。



住所 立川市上砂町1-5-84
電話 042-536-1295

Lady's Shop OMATA(立川支店)

オリジナル手作りマスク [600円(税別)]



手作りマスクを販売して新型コロナウイルス拡大防止策に貢献しております。また、抗菌糸デオセルを使用した接触冷感マスクは息苦しくなく複数回洗って使用可、2枚入り1,800円でおすすです。

新型コロナウイルスが1日でも早く終息することを願っております。



住所 立川市高松町2-4-19
電話 042-522-3038
メール l.s.omata3038@gmail.com

麺や★Fuji(立川支店)

超白ふじらーめん



国産鶏ガラとゲンコツを長時間炊いた白湯スープ。魚介出汁の塩ダレ。こだわりのらーめんと辛口〜フルーティな飲み口の地酒を揃えた、二刀流のお店です!

らーめんだけでもお酒だけでもOKです。お気軽にお越しください。テイクアウトもやっています。



住所 立川市高松町2-25-31
電話 090-6921-7403
インスタ [fuji_0305](#)

ご利用の際は「大信パンフレットを見て」と一言お声掛けください。



まるむらうめん(日野支店)

塩ラーメン



「昼も夜も一日中同じ味のラーメン」が当店のこだわりです。スープは毎日10時間以上煮込んでいます。コラーゲンの効能で美肌効果抜群です!

毎日美味しいラーメンを提供しております。ぜひ一度ご賞味ください。(火曜日定休)



住所 日野市多摩平6-37-2

電話 042-582-3309

Flower Hanana(東大和支店)

フラワーギフト



様々なご用途に対応できるよう、多種多彩なお花や観葉植物等を取り揃えております。店頭でのスピーディーな商品受取が出来る、電話予約がおすすめです。(042-567-4661)

そっと心に寄り添ってくれるお花と植物達。「花贈り」「花飾り」をしてみませんか?日々インスタにて、情報配信中!



住所 東大和市南街2-111-2

インスタ hanana1101

メール hanana@msg.biglobe.ne.jp

千駄木 腰塚(品川駅東口支店)

自家製コンビーフ



職人がひとつひとつ丁寧に仕上げ、「コンビーフの概念を変える!」と称される人気商品。牛肉の旨みとまろやかな牛脂の甘みをたっぷりとお愉しみいただけます。

文京区千駄木「みせ通り商店街」に本店があります。谷根千(谷中・根津・千駄木)散歩の途中に、是非お立ち寄りください。



住所 文京区千駄木3-43-11

電話 03-3823-0202

HP <https://www.koshizuka.jp/>

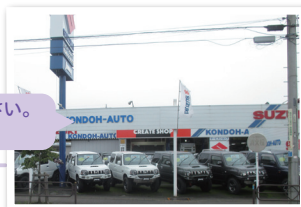
コンドーオート(福生支店)

ジムニーの新車・中古車・パーツ何でも



福生市のジムニー専門店です。地元はモチロン全国に販売実績がございます。趣向性の高いジムニーはカスタムパーツも豊富で、何でも当店にご相談ください。

『いつかはジムニー』のお手伝いをさせていただきます。お気軽にご来店ください。お待ちしております。



住所 福生市加美平1-26-6

電話 042-553-5431

HP <https://kondoh-auto.co.jp/>

子供服のアリス(東大和支店)

知育服(1~7才位迄)



当店では48年間に亘り、国内ブランドの個性的な子供服を販売しております。特に、幼児期の知能・知力を育てる「知育服」の取扱に力を入れております。

お子様の成長を感じられるオシャレな一着。節目のお祝いなどの、プレゼントにいかがでしょうか?



住所 東大和市南街2-112-1

電話 042-565-1351

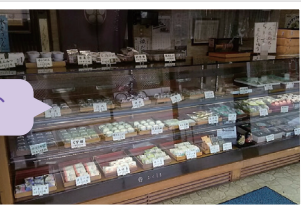
御菓子司 ふくしま(東大和支店)

栗どら焼き・梅どら焼き



開店以来一貫して手作りにこだわっている商品の中でも一押しが栗どら焼き・梅どら焼きです。東大和市商工会推奨品として紹介されています。

毎月、数種類ずつデザインが変わる上生菓子も、大人気商品です。



住所 東大和市南街6-4-2

電話 042-565-2225

新型コロナウイルスの感染拡大により、営業時間等が変更となっている場合がございますので、事前に各店舗にご確認ください。

チャンロイKaaw大手町プレイス(品川駅東口支店)

ガイヤーン(タイ風焼き鳥)



大手町プレイスにあるタイ料理屋。チャンロイオリジナルレシピで作上げたガイヤーンを炭火でじっくり焼くと甘い香りがして、一口たべたら止まらない。



定番のガパオライスセットをはじめ契約農圃からの季節の野菜のメニューとテイクアウトの弁当惣菜も楽しめます。

住所 千代田区大手町2-3-1 大手町プレイス1F
電話 03-6281-8844
HP <https://www.chanroikaaw.com/>

やきとり鳥一支店(品川駅東口支店)

焼き鳥盛り合わせ



備長炭を使い丹念に焼き上げた焼鳥・自家製卵サラダ等、こだわりのメニューを多数ご用意しています。ランチタイムはボリューム満点の鳥の唐揚げ定食が大人気です。

サラリーマンの隠れ家的な、アットホームなお店です。ご要望も可能な限りお受けしますので、ご相談ください。

住所 港区港南2-6-7 品川ビルB1F
電話 03-5460-5166



焼肉かすが(品川駅東口支店)

かすが盛合せ(特上カルビ等5品)



芝浦食肉市場より厳選された黒毛和牛雌牛のA4ランク以上を限定仕入。きめが細かく、とろける食感です。気軽に楽しめるハーフサイズもご用意しています。

お一人でも召し上がれるスタンド席から団体席迄、様々な席をご用意し皆様をお待ちしています。

住所 港区港南2-2-14
電話 03-3474-4550



焼肉居酒屋 とんとん(品川駅東口支店)

もつ鍋&焼肉コース



飲み放題プラン付き「もつ鍋&焼肉」がおすすめ。4種類の肉、特製もつ鍋のセットがコースで楽しめ、お腹も舌も大満足!ランチもボリューム満点メニュー多数!

高品質のお肉をリーズナブルにご提供しています。大衆的な雰囲気「焼肉居酒屋」に是非お越しください。

住所 港区港南2-2-14
電話 03-5479-8710
HP <http://www.kyowa-foods.com/>



炭火烧肉 新宿 柳苑(新宿支店)

焼きしゃぶ(2,400円)



極上黒毛和牛を使い、とろける食感の「焼きしゃぶ」がー押し!「肉は炭火烧肉が旨い」の信念を持つ当店は、創業以来16年間ご家族・恋人同士での食事、接待などでご好評を頂いております。

「キムチチーズチヂミ」は食通に人気の一品。各種コースメニューは味、ボリュームともに満足必至です。

住所 新宿区歌舞伎町2-20-6 第2本間ビル1F
電話 03-5273-4129
HP <http://www.shinjuku-ryuen.com/>



炭焼地鶏 もとほら(浅草支店)

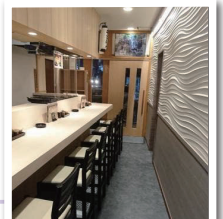
山梨産信玄どりササミ



こだわりの新鮮な地鶏を、紀州備長炭で一本一本じっくり焼き上げております。又、焼鳥との相性抜群な、店主厳選の日本酒・焼酎を多数取り揃えております。

お一人様でもカウンターでゆっくりと、お食事とお酒をお楽しみいただけます。

住所 足立区千住宮元町14-1 藤井ビル1F
電話 03-6806-2717



組合員の皆さまの優れた商品・製品・サービス等の
ご購入にご協力いただければ幸いです。



辻屋本店(浅草支店)

職人が挿げる履き良い桐下駄・牛革草履



下駄、草履、雪駄など種類・サイズ共豊富な、和装履物専門店。職人が常駐し、目の前で足にぴったり合った鼻緒を挿げる事が出来ます。



創業108年。小粋でシンプル、「江戸好み」な履物はTVや雑誌などにも多々紹介されています。

住所 台東区浅草1-36-8

電話 03-3841-8171

メール webmaster@tsujiya.jp

大丸衣裳店(浅草支店)

タペストリー(各季節)



普段の生活で忘れがちな日本の季節の移り変わりを、四季の行事の中で感じ、楽しい毎日を過ごして頂けます。



毎月掛け替えをして楽しめる商品をご用意し、お待ちしております。

住所 台東区浅草1-37-2

電話 03-3842-9854

メール shouji5857@gmail.com

わたなべベーカリー(足立支店)

メンチカツサンド、コロッケサンド、食パン



元お肉屋さん手作りのメンチカツサンド、じゃがいもをふかして作るコロッケサンド、もちもちして柔らかい食パン等大人気商品が沢山あります。



手作りのパンを多数ご用意しております。宜しくお願致します。

住所 足立区西新井本町3-10-21 ビエルジェ1F

電話 03-5837-4146

なかつか 浅草仲見世店(浅草支店)

花豆・塩豆



浅草の老舗店「ほていや なかつか」の豆を使い、雷おこし・花豆・塩豆等を丁寧に作り上げています。昔からの変わらぬ味をご賞味下さい。お電話にて、地方発送等も承ります。

アーモンドおこし・ピーナッツおこしもお勧めです。是非お試しください。

住所 台東区浅草1-37-1

電話 03-3843-4455



Sparkle(浅草支店)

オリジナルTシャツ(地域最安値保証(限定))



スタッフや仲間全員で同じTシャツを着用すると、「どのような企業・組織なのか?」がアピール出来て仲間同士の士気・団結力もアップします。

製造累計100万枚突破!ロゴ・キャッチコピー・カラー等のアイデアをご相談ください。様々なご提案可能!

住所 台東区浅草1-37-2

電話 03-6802-7661

メール kanetomi1975-sparkle@yahoo.co.jp



PIT WASH(足立支店)

抗ウイルス除菌作業



洗車、ハウスクリーニング、各種代行サービス等すべてのお客さまに寄り添った、より良いサービスを提供しています。お気軽にご相談ください。

自然由来成分のみを使用した抗ウイルス作業を開始いたしました。是非ご利用ください。

住所 足立区鹿浜1-21-14

電話 03-5691-8003

HP <http://pit-wash.com/>



当組合HPでも
ご覧いただけます!

大東京信用組合



事務局：大東京信用組合 地域サポート部
〒105-8610 東京都港区東新橋 2-6-10
☎ 03-3436-0122