

だいしん“地域応援!助け合いプロジェクト”

# 行って買って食べて 城西ブロック地域版! 食応援隊

## 城西ブロック地域版!

高円寺支店・吉祥寺支店・三鷹支店  
堀ノ内支店・荻窪支店

お店ごとに  
上記のマークを  
ご確認ください。

お取り寄せ



店内飲食



店頭販売



宅配



### New! カフェレストランジュノン(荻窪支店)

#### オムライス



創業42年。当店は全て手作りです。自信があります。煮干しだしのセットみそ汁も大好評です。コロナになんか負けません。

住所 杉並区上荻1-23-1 白鳥ビルB1F  
電話 03-3398-6121  
HP <http://www.junon-ogikubo.com>



### New! やしろ食堂(荻窪支店)

#### マーボめんち



創業45年 街の台所として毎日精進致しております。各種の定食、煮物も多数ご用意しております。

住所 杉並区天沼3-27-8  
電話 03-3391-5350



### New! 株式会社中央梱包運輸(高円寺支店)

#### 引越しまかせプラン



地域の皆様からの「信用」に支えられ、創業50年を迎えました。お客様の大切なお荷物、文書を確実に目的地へとお届けいたします。多彩なプランをご用意しております。

住所 杉並区高円寺南4-27-1  
電話 03-3311-7977  
HP <http://www.chuo-express.co.jp/>

### New! 富士川食堂(高円寺支店)

#### しょうが焼き定食



高円寺で定食屋といえば「富士川食堂」!ワンコインでバランスのとれた食事がとれ、メニューも豊富。毎日通える飽きないお店です。

住所 杉並区高円寺南3-46-2  
電話 03-3316-1470



### New! 日本料理ふぐ舗 にしぶち(高円寺支店)

#### 国産天然トラふぐ特選コース



創業42年、国産天然トラふぐ料理を低価格でご提供しています。ランチは1,000円(税抜)の大きな穴子天井が人気。Instagramは随時更新中です。

住所 杉並区阿佐谷南3-3-16  
電話 03-3392-0123  
HP <https://nishibuchi1978.gorp.jp>



### New! 大衆酒場NONDAKUREジョージ(堀ノ内支店)

#### 炙り白レバ刺し



中野ブロードウェイのほど近くにある、アットホームな隠れ居酒屋。名物のレア焼き「レバ」をはじめとする焼鳥や自慢の鉄板焼きを是非、ご堪能ください。

住所 中野区中野5-53-8  
電話 03-5942-7735



ご利用の際は「大信パンフレットを見て」と一言お声掛けください。



## 清水屋 (堀ノ内支店)

妙法寺名物揚まんじゅう/手打ちそば



『堀ノ内妙法寺名物揚まんじゅうと手打ちそば』などを取り揃えております。妙法寺に参拝の際のお休み処として、是非お立ち寄りください。

住所 杉並区堀ノ内3-48-3  
電話 03-3311-0725  
HP <https://www.0333110725.com/>



## 丸佐かまぼこ店 (堀ノ内支店)

当店自慢のおでん種



当店のおでんは、ひとつひとつのネタが大きく、秘伝のだし汁でじっくり煮込み、一晩寝かせ、もう一度温め直し、味わい深い品物を提供しています。

住所 杉並区堀ノ内3-3-24  
電話 03-3313-2469



## 新カステラ (高円寺支店)

ふわふわしっとり“カステラ”



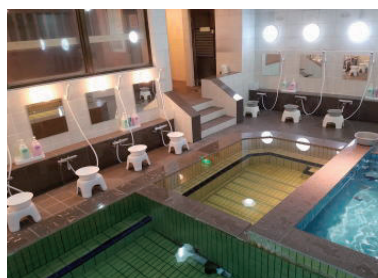
高円寺の食べ歩きスイーツ! ふわふわしっとりの新カステラ。台湾の淡水地方の名物カステラをオリジナル開発したカステラで、見た目からふわふわ感が伝わります。

住所 杉並区高円寺北3-21-5  
電話 03-6383-1163  
HP <https://shincastella.com/>



## saunaサンデッキ (高円寺支店)

メンズサウナ



中央線の車窓からちらっと見えるサンデッキの看板。高円寺唯一のサウナ店。入浴、リフレッシュ、休憩、仮眠にお気軽にご来店ください。

住所 杉並区高円寺南4-39-17  
電話 03-3315-2003  
HP <http://www.kobayashi-yk.com/html/site2/>



## 喫茶アンデルセン (吉祥寺支店)

たんぽぽコーヒー



ゆっくりと過ごせる隠れ家的な喫茶店です。吉祥寺でも珍しい、たんぽぽの根をコーヒー豆のように焙煎、粗挽きしたノンカフェインの『たんぽぽコーヒー』が頂けます。

住所 武蔵野市吉祥寺本町4-10-12  
電話 0422-22-0263



## MARIS LAUREN (吉祥寺支店)

頭皮に良い「NHEモイストリペアシャンプー」



美容業界、御用達の「品質」「結果」「満足度」を徹底的に追求し、こだわり抜いた商品を取り扱っている吉祥寺にしかない美容専門ショップです。

住所 武蔵野市吉祥寺本町1-7-1  
電話 0422-28-4055  
HP <http://www.maris-lauren.com/>



## 本格中華 虎坊 (三鷹支店)

虎坊特製チャーハン



寛ぎの店内で、経験豊富なシェフが日本人の舌に合わせて調理する本格中華がお楽しみいただけます。当店おすすめの「虎坊特製チャーハン」をぜひ!

住所 三鷹市上連雀2-3-5  
電話 0422-47-2689  
HP <http://toravo.tokyo/>



## パティスリーティアレ (吉祥寺支店)

季節限定のケーキ



外観からとても可愛らしい洋菓子屋。心を込めた美味しいケーキ、プリンや焼き菓子が食べられ、誰もが幸せになります。

住所 武蔵野市緑町1-4-10  
電話 0422-51-2804  
HP <https://tiare-ak.com/>



## 手打そば・地酒 杉並 まん月 (堀ノ内支店)

黒豚の蕎麦しゃぶ【一人前2,000円(税抜)】



日本酒と蕎麦のコラボレーションが楽しめる蕎麦屋さん。歯触りの良いそばと、天ぷらや鴨料理でおいしいお酒が飲めるお店です。

住所 杉並区和田3-10-3

電話 03-3381-2770

HP <http://www.sobamangetsu.com/>



## 飲み喰い処五六八 (堀ノ内支店)

日替わり手作り惣菜



食事が美味しい。酒が安い。雰囲気も温かい。お酒を飲む場所にとって一番大事なことが、全て詰まっている大衆・飲みの喰い処です。

住所 杉並区和田2-43-10

電話 03-3381-0908



## 鮮魚屋 (吉祥寺支店)

季節の新鮮な魚料理



レトロモダンな魚屋代行居酒屋。吉祥寺の老舗魚店「魚初」が経営しているだけあって、とびっきり新鮮な魚をお刺身はもちろん、煮つけや焼き物で食べられます。

住所 武蔵野市御殿山1-4-18

電話 0422-71-2003



## GARAM CURL (荻窪支店)

ギャツベ(イランの手織絨毯)



イラン人オーナーが現地買付けした手織りペルシャ絨毯やお洒落なアイアン家具、雑貨を販売。異国情緒溢れる店内で海外旅行気分になります。座布団サイズ:6,000円

住所 杉並区南荻窪3-33-7

電話 03-6915-0533

HP <https://garamcurl.com/>



## じゅん粹 (吉祥寺支店)

看板メニューの“とん平焼き”



季節ごとに仕入れる厳選された鮮魚やお肉と、日替わりの日本酒◎アットホームがウリで、とにかく威勢がよく「元気になれる」鉄板焼系居酒屋です。

住所 武蔵野市吉祥寺北町1-10-22

電話 0422-20-3550



## カフェ・ド・レジェール (吉祥寺支店)

トマトソースハンバーグ



1983年設立のカフェレストランです。新鮮野菜にこだわったお食事メニューも豊富にご用意しております。サイフォンで入れた深みのあるコーヒーも是非ご賞味ください。

住所 武蔵野市吉祥寺本町4-26-15

電話 0422-55-9119

HP <http://cafedeleger.com/>



## 一富士フルーツ (三鷹支店)

ジューシーすぎる!フルーツサンド



旬のフルーツがたくさん並び見ているだけでも幸せな気分になります。生産者と果実の目利きスペシャリストと一緒に歩みフルーツの本当の美味しさをお届けしています。

住所 三鷹市下連雀3-33-7

電話 0422-43-6554

メール [info@ichifuji-fruits.co.jp](mailto:info@ichifuji-fruits.co.jp)



## や乃家 (三鷹支店)

自家製十割蕎麦



店内にジャズが流れる三鷹のお蕎麦屋さん。つつるつつるシコシコの十割蕎麦と豊富な日本酒を取り揃えています。夜は生BGMでジャズが聴けます。

住所 三鷹市下連雀3-16-10

電話 0422-41-2011

HP 「Facebook や乃家」で検索



## New! 吉祥寺カレー屋 まめ蔵 (吉祥寺支店)

まめ蔵 スペシャルカレー



創業1978年、吉祥寺路地裏のノスタルジック・モダンな老舗カレー屋です。独自に調合したスパイスが奏でる深〜いコクと香り、具沢山のこだわりカレーをご賞味ください。

住所 武蔵野市吉祥寺本町2-18-15  
電話 0422-21-7901



## New! ジョリーパッド (吉祥寺支店)

ジンギスカン(子羊と野菜の鉄板焼き)



吉祥寺の名所「ハモニカ横丁」の中にあります。☆アメリカンな雰囲気と、リーズナブルな価格の酒場ですので、是非ともお立ち寄りください!

住所 武蔵野市吉祥寺本町1-1-2 ハモニカ横丁  
電話 0422-22-4175



## New! まさ希 (吉祥寺支店)

大将おまかせコース [10,000円~]



全国で水揚げされた旬なサカナを豊洲市場で吟味し、大将がまごころ込めてご提供させていただきますので是非ご賞味ください。世界各国から多様なワインもご用意しております。

住所 武蔵野市吉祥寺本町4-26-16 ライオンズマンション1F  
電話 0422-27-6917



## New! <sup>なかせい</sup> 中清 吉祥寺 (吉祥寺支店)

素材にこだわった手打ち蕎麦



創業1923年の手打ち蕎麦と地酒の専門店です。石川県の地酒を中心に50種類以上取り揃えておりますので、お好みの地酒もごゆっくりとお楽しみください。

住所 武蔵野市吉祥寺本町4-4-15  
電話 0422-21-2891



## New! パティスリーエスドゥ (三鷹支店)

ティグレ



一つ一つにこだわりを持って、女性パティシエが丁寧に作った美味しいお菓子です。香り豊かで濃厚なチョコレートを混ぜ込んだ焼菓子「ティグレ」を是非ご賞味ください。

住所 三鷹市牟礼2-11-12  
電話 0422-26-8597  
HP <https://patisseriessudo.wixsite.com/home>



## New! ボナペティ (吉祥寺支店)

シェフのお薦めフルコース [4,800円~]



地元(三鷹市牟礼)吉田農園から仕入れた完全無農薬野菜と旬の厳選した食材が当店の自慢です。バターやクリームを控えた爽やかな味わいをご賞味ください。

住所 武蔵野市吉祥寺南町2-8-8 M288ビル3F  
電話 0422-76-1363  
HP <http://bon-appetit.la.coocan.jp/>



## New! 季寄せ 蕎麦 柏や (三鷹支店)

会席料理風おすすめコース料理 [3,500円~]



昭和5年創業の素材にこだわり伝統の味を引き継いだ老舗蕎麦屋です。落ち着いたダイニング調の店内で是非ご賞味ください。

住所 三鷹市下連雀3-35-1 三鷹コラルビル4F  
電話 0422-48-2349



## New! とんかつ 福家 (三鷹支店)

とんかつ“合い盛り定食”



「三鷹駅」南口にある老舗とんかつ店です。噛み締めるとお肉の旨味&甘味を強く感じる看板メニューの「とんかつ“合い盛り定食”」を是非ご賞味ください。

住所 三鷹市下連雀3-27-15  
電話 0422-43-6026



当組合HPでも  
ご覧いただけます!

大東京信用組合



事務局：大東京信用組合 地域サポート部  
〒105-8610 東京都港区東新橋 2-6-10  
☎ 03-3436-0122