

だいしん“地域応援!助け合いプロジェクト”

行って行って食べて 食応援隊

城東ブロック地域版!

亀戸支店・日暮里支店・新小岩支店・押上支店
浅草支店・三ノ輪支店・花畑支店・足立支店

お店ごとに
上記のマークを
ご確認ください。

お取り寄せ



店内飲食



店頭販売



宅配



New! 洋菓子処 ましゅまる亭(亀戸支店)

手絞り生ましゅまる



一つひとつ丁寧に手絞りで作られた、ひと粒が大きく、ふわっふわで、スツと溶ける食感がたまらない生ましゅまるを是非、ご賞味ください。

住所 江東区亀戸6-22-8

電話 03-5836-3232

HP <http://blog.goo.ne.jp/masyumarotei>



New! 居酒屋 大安(亀戸支店)

北海こぼれ盛



上質な鮮魚料理がリーズナブルに楽しめるアットホームな雰囲気のお店です。毎日、豊洲市場から仕入れる新鮮な魚介を使った自慢の料理を是非、ご堪能ください。

住所 江東区亀戸1-39-1 ハッピーハイツ亀戸2F

電話 03-3637-7929



茶房 神田伯刺西爾(亀戸支店)

自家焙煎珈琲 [550円~]



昭和の雰囲気広がる、レトロな純喫茶。丹精込めて自家焙煎した珈琲をご提供しています。「マツコの知らない世界」でも紹介されました。

住所 千代田区神田神保町1-7

電話 03-3291-2013

HP <http://sanyu-group.jp/>



New! 居酒屋 こんちゃん(足立支店)

海鮮類、季節のお料理



「大衆的な店構えからは想像出来ない逸品を出すね」とお客様からの有難いお声が多数。鮮魚、酒類、野菜、フルーツ等素材にこだわりと気持ちを込めております。

住所 足立区梅田6-32-4

電話 03-3887-3878



New! とんかつ 克芳(押上支店)

とんかつ



1977年12月に開店し創業から親子2代にわたり地元で根付いてきたトンカツの名店です。栃木県那須高原の豚肉を仕入れ、旨味のある優しい味です。

住所 墨田区業平5-2-3

電話 03-3624-9788

HP <http://www.tonkatsu-katsuyoshi.jp/>



肉の中條(日暮里支店)

黒毛和牛切り落とし [100g/350円]



アイラブお肉
「肉の中條」といえば黒毛和牛専門店。業務用食肉卸ならではの豊富な品揃え。是非、肉の中條自慢の美味しいお肉をご家庭でお楽しみ下さい!

住所 荒川区荒川3-61-4-101

電話 080-7287-5482

HP <http://www.nakajyo-meat.co.jp/>



ご利用の際は「大信パンフレットを見て」と一言お声掛けください。



宮崎地どり家(浅草支店)

目の前で圧巻の“火柱焼き”



みやざき地頭鶏(じとっこ)認定店。
地頭鶏を使った「火柱焼き」や宮崎料理を余すことなく贅沢に堪能できるお店です。

住所 台東区雷門1-7-8
電話 03-6231-6208
メール tatsuyajane@yahoo.co.jp



炭焼地鶏 もとはら(浅草支店)

山梨産信玄どりササミ



こだわりの新鮮な地鶏を、紀州備長炭で一本一本じっくり焼き上げております。又、焼鳥との相性抜群な、店主厳選の日本酒・焼酎を多数取り揃えてお待ちしております。

住所 足立区千住宮元町14-1 藤井ビル1
電話 03-6806-2717



New! 4Uわかば銀座店(浅草支店)

不要な物を買取りします!!



ビール券やテレホンカード、使いかけの香水や化粧品も承り中!断捨離・遺品整理の指輪やバッグなども無料査定致します。お気軽にお越しください!

住所 中央区銀座3-12-1F
電話 0120-463-085
HP <https://wakaba-ginza.com>

サンバッグ坂本 S.sakamoto(浅草支店)

シャイニングクロコダイルを使った長財布



上質なクロコダイル、オーストリッチ革等を使ったバッグや小物を、自社一貫製作しております。

住所 墨田区両国1-3-12
電話 03-3633-2150
HP <http://www.sunbag-sakamoto.co.jp/>



大衆割烹のぼる(新小岩支店)

四季折々の料理



今人気の瀬祭を豊富に取り揃え、天然インドマグロやくじらのタレ(くじらの干し肉)等がオススメの魚介系をウリにした大衆居酒屋です。

住所 葛飾区西新小岩1-8-4
電話 03-3696-4051



いろは 彩波(新小岩支店)

上州豚の串焼き



安い!旨い!ボリュームあり!やきとんや厳選鶏料理が美味しい居酒屋です。落ち着いた雰囲気の内店で、肉の特徴を活かした逸品の数々をご堪能ください。

住所 葛飾区東新小岩5-7-6
電話 03-5670-8177
HP <http://www.shinkoiwa-iroha.com/>



ぐっちゃん(花畑支店)

ぐっちゃん定食(日替わりランチ)



お昼の一押しは、ボリュームと味に自信有り、500円で大満足の「ぐっちゃん定食」。夜は美味しいお酒と料理の割烹居酒屋として営業中。

住所 足立区花畑5-3-15 鈴木コーポ1F
電話 03-3858-9155



そば処 藪重(花畑支店)

合鴨せいろ



濃厚で、食べても体内に蓄積しない「不飽和脂肪酸」を多く含む合鴨と、銘品「ひたち秋そば」の絶妙な喉越しのハーモニーを楽しみ、健康な身体作りを!

住所 足立区花畑4-30-3
電話 03-3884-2346



辻屋本店(浅草支店)

職人が挿げる履き良い桐下駄・牛革草履



下駄、草履、雪駄など種類・サイズ共豊富な、和装履物専門店。職人が常駐し、目の前で足にぴったり合った鼻緒を挿げる事が出来ます。

住所 台東区浅草1-36-8
電話 03-3841-8171
メール webmaster@tsujiya.jp



なかつか 浅草仲見世店(浅草支店)

花豆・塩豆



浅草の老舗店「ほていや なかつか」の豆を使い、雷おこし・花豆・塩豆等を丁寧に取り上げています。昔からの変わらぬ味をご賞味下さい。お電話にて、地方発送等も承ります。

住所 台東区浅草1-37-1
電話 03-3843-4455



大丸衣裳店(浅草支店)

タペストリー(各季節)



普段の生活で忘れがちな日本の季節の移り変わりを、四季の行事の中で感じ、楽しい毎日を過ごして頂けます。

住所 台東区浅草1-37-2
電話 03-3842-9854
メール shouji5857@gmail.com



Sparkle(浅草支店)

オリジナルTシャツ【地域最安値保証(限定)】



スタッフや仲間全員で同じTシャツを着用すると、「どのような企業・組織なのか？」がアピール出来て仲間同士の士気・団結力もアップします。

住所 台東区浅草1-37-2
電話 03-6802-7661
メール kanetomi1975-sparkle@yahoo.co.jp



ミートショップいしげ(新小岩支店)

自家製ローストビーフ



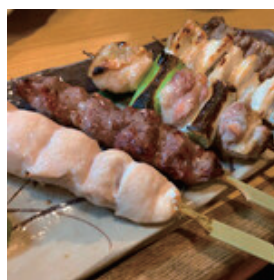
国産和牛をはじめ、種類豊富なお惣菜、人気の手作り弁当など専門店ならではの「決してコンビニやスーパーでは味わえない美味しさ」を提供しています。

住所 江戸川区小松川2-4-3-111
電話 03-3681-3376



和食感 若蔵(新小岩支店)

わかぞう
焼き鳥



レア好きにはたまらない焼き加減の焼き鳥がイチオシで、他にもお刺身、揚げ物など様々な和食が楽しめる居酒屋です。

住所 江戸川区東小松川3-35-13
電話 03-3655-0844



ビリー・ザ・キッド墨田本店(新小岩支店)

大衆ステーキ



丸太小屋のような外観で異彩を放つ大衆ステーキハウス「ビリー・ザ・キッド」。数ある下町ステーキハウスの頂点に立つ名店中の名店で、現在22店舗営業中です。

住所 墨田区立花5-2-3
電話 03-3618-4300
HP <http://www.billy-the-kid.jp/>



中国料理 正華(花畑支店)

手づくり肉まん



豚肉をふんだんに用いた自慢の肉まんは、1口食べれば肉汁があふれ、ボリュームも満点。手作り餃子もおすすりめです。

住所 足立区花畑5-12-82
電話 03-3884-2060
HP <http://sp.raqmo.com/seika/>



うどんかのふや(三ノ輪支店)

カレーうどん【980円(税込)】



「さっぱり・旨い・辛い」の三拍子揃った絶品カレーうどんです。牛肉をふんだんに使った特製カレーとこだわりの自家製麺を是非ご賞味あれ!!

住所 台東区日本堤2-39-6
電話 03-3872-8727
HP <http://kanoya-udon.com/>



(株)桑原ハム<Stadt Weide>(押上支店)

ギフトセット【3,650円(送料 箱代込)】



本場ドイツのコンテストでメダルを多数受賞した商品を詰め合わせたおすすめギフトに最適です。

住所 墨田区横川4-8-21
電話 03-3621-2781(直売店)
HP <http://www.kuwahara-ham.co.jp/>



Café Bar Takeuchi(三ノ輪支店)

モーニングセット【280円】



栄養士の経験を活かしたヘルシーでボリュームのあるメニューをご用意しております。
365日営業・年中無休
5:00~20:00
テイクアウトできます。

住所 台東区竜泉3-12-11
電話 03-6458-1434
メール toshio5751@gmail.com



和敬堂(三ノ輪支店)

茶道具・華道具全般



創業72年のお茶・生け花道具の専門店です。お稽古用から野点(のだて)などのお茶会に使用する道具迄、各種取り揃えています。心よりご来店お待ちしております。

住所 台東区竜泉2-20-8
電話 03-3874-7121



わたなべベーカリー(足立支店)

メンチカツサンド、コロケサンド、食パン



元お肉屋さん手作りのメンチカツサンド、じゃがいもをふかして作るコロケサンド、もちもちして柔らかい食パン等大人気商品が沢山あります。

住所 足立区西新井本町3-10-21 ビエルジェ1F
電話 03-5837-4146



PIT WASH(足立支店)

抗ウイルス除菌作業

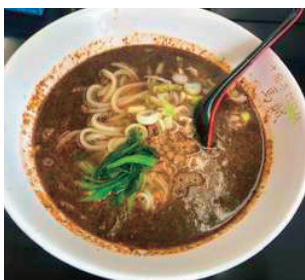


洗車、ハウスクリーニング、各種代行サービス等すべてのお客さまに寄り添った、より良いサービスを提供しています。お気軽にご相談ください。

住所 足立区鹿浜1-21-14
電話 03-5691-8003
HP <http://pit-wash.com/>

中国手打拉麺 馬賊(日暮里支店)

担々麺



太い棒状に伸びた生地を慣れた手付きで捏ねる光景は、並んでも食べたいという欲求を掻き立てる日暮里の人気ラーメン店です。

住所 荒川区西日暮里2-18-2
電話 03-3805-2430
HP <http://bazoku.jacklist.jp/>



竹隆庵岡塾(日暮里支店)

根岸の里 ごごめ大福



職人の目にかなった国産原材料にこだわり、杵づきの餅・北海道産の小豆によるシンプルな『美味しい』看板商品ごごめ大福、また食べたくなる和菓子です。

住所 台東区根岸4-7-2
電話 03-3873-4617
HP <http://www.chikuryuan-okano.com/>



当組合HPでも
ご覧いただけます!

大東京信用組合



事務局：大東京信用組合 地域サポート部
〒105-8610 東京都港区東新橋 2-6-10
☎ 03-3436-0122