

だいしん “地域応援！助け合いプロジェクト”  
行って買って食べて応援し隊



～新型コロナウイルスには負けない！組合員同士の絆～



福生周辺  
地域版



1000m  
(C) INCREMENT P CORPORATION

各事業者への連絡の際は「大信パンフレットを見て」と一言お声掛けください。



1

## 丸一青果

## 自家製お漬物



一見すると普通の八百屋さんの佇まいですが、白菜漬、ぬか漬、季節の果物のジャム、ゆずこしょうなど手作りの品々が充実しております。

どれも美味ですよ♪

🏠 福生市牛浜87  
☎ 042-553-3686

店頭販売

2

## 山下酒店

## 全国の地酒・世界の銘酒



青梅線沿線の地酒を取り揃え、他地域の地酒との飲み比べも楽しめます。ワインの品揃えも充実。三代目蔵豆腐も取り扱っておりますので是非お越し下さい。

🏠 福生市志茂160

☎ 042-551-0210

🌐 <https://yamashita-saketen.com/>

店頭販売

3

## 東京福生 伊勢屋

## おだんご各種



創業70年、現在三代目。

おだんごは10種類以上のレパートリーで地域の皆様に愛されています。昔ながらのお饅頭やいなり寿司などもございます。

🏠 福生市本町128  
☎ 042-553-0396

店頭販売

🌐 <https://youtu.be/a8oVUOSLm10>

4

## 田村酒造場

## 嘉泉 特別純米 東京和醸

【720ml 1,628円(税込)】



東京の蔵元だけに許される「MADE IN TOKYO」を冠した、瓶燗火入の特別純米酒。しっかりした味わいで食中酒に最適です。お取り寄せはHPから。

🏠 福生市福生626

☎ 042-551-0003

🌐 <http://www.seishu-kasen.com/>

お取り寄せ  
店頭販売

5

## 徳寿

エックス  
TOKYO X 肉せいろ(そば・うどん)

福生駅東口から徒歩5分の老舗そば店。青梅市生まれのブランド豚を使用した一品は肉の旨味・甘味を存分に味わえます。丼ぶりメニューも豊富です。

🏠 福生市福生866  
☎ 042-551-0627

店内飲食  
出前

6

## とんかつ しょうちゃん

## 特上ロースカツ定食



衣となるパン粉も厨房で作る店主こだわりのロースカツはサクサクで肉厚ジューシー。女性のお客様でもべろりと食べられます。お土産にカツサンドも是非。

🏠 福生市福生876  
☎ 042-552-4624

店内飲食  
テイクアウト

7

## 鮨和

## 昔ながらのちらし(ランチのみ)



すし飯の上に、たけのこ、貝ひも等の煮物が乗っています。その上に新鮮な魚貝類を盛りつけました。夜と同じネタを使った、大変お得な一皿です。

🏠 福生市福生887-7 富士見ビル1F 店内飲食  
☎ 042-551-6030 テイクアウト

8

## 鰻・天ぷら くぼた

## 鰻 坂東太郎



天然鰻に近い風味を持つブランド鰻「坂東太郎」。西多摩地区内で食べられるのは当店のみ。ふんわりと柔らかな食感に、上質な脂味をお楽しみ下さい。

🏠 福生市福生910 店内飲食  
☎ 042-551-0545 テイクアウト  
🌐 <http://unagi-kubota.sakura.ne.jp/>

11

福生的中華食堂<sup>フィフティ</sup>50

## レバニラ定食



本格的な中華料理をお手頃価格で楽しんで頂ければと思います。お食事でご来店のお客様、本チラシ提示で杏仁豆腐をサービス。(有効期限2021年6月末まで)

🏠 福生市東町2-1 50番ビル4F 店内飲食  
☎ 042-551-4362 テイクアウト  
🌐 <https://www.chuka-syokudou-50.com/>

12

## たーとる 東福生店

## たーとる特製弁当



メニューの豊富さ、ボリュームでは他のお弁当屋には負けない自信がありますので、是非一度足を運んで下さい。電話予約がおすすめです。

🏠 福生市武蔵野台1-21-10 店頭販売  
☎ 042-553-4896 電話予約

15

## ばいかる 焼生菓子店

## マドレーヌ



焼き菓子が200円台で買えるリーズナブルな店。特にマドレーヌとアップルパイが絶品。チェーン店にはない昔ながらの洋菓子店。是非一度足を運んでみて下さい。

🏠 あきる野市草花1609 店頭販売  
☎ 042-558-4622

16

戸隠手打十割そば <sup>いっきゅう</sup> 一久

## 十割そば



信州戸隠の地粉を使った十割そばを1,000円で味わえる店。噛むほどにそば本来の甘みが生きる。一つひとつ丹念に作る自慢の十割そばをご賞味下さい。

🏠 西多摩郡瑞穂町武蔵492-2 店内飲食  
☎ 042-556-2444



9

## けんけんラーメン

醤油ラーメンとチャーハンのセット  
(Aセット)

福生駅西口から徒歩3分、低価格でボリューム満点な昔ながらのラーメンを提供するお店です。単品料理のメニューも豊富であり、人気商品はチャーハンです。

🏠 福生市福生1015-1  
☎ 080-3312-6979

店内飲食  
テイクアウト

10

## カフェ・ドゥ・ジャダン 福生駅西口店

## アメリカンカステラ



モンドセレクション2年連続受賞の看板商品アメリカンカステラのほか、季節のフルーツを使った今しか食べられない旬の生菓子・焼菓子を作っています。

🏠 福生市福生1044  
☎ 042-553-7737  
🌐 <http://cafe-du-jardin.com/>

お取り寄せ  
店頭販売

13

## 上海飯店

## しいたけラーメン



福生駅東口から徒歩7分、人気商品のあんかけ焼きそば、しいたけラーメンを始めとする豊富なメニュー、ボリューム満点のランチ、是非一度ご賞味下さい。

🏠 福生市武蔵野台2-1-6  
☎ 042-551-5843

店内飲食  
テイクアウト

14

## 加美 ミノン

## サクサク！サブレシュークリーム



バターをたっぷり使用したサブレをシュー生地で焼き上げました。自家製カスタードクリームとの相性の良さを味わっていただきたいです。

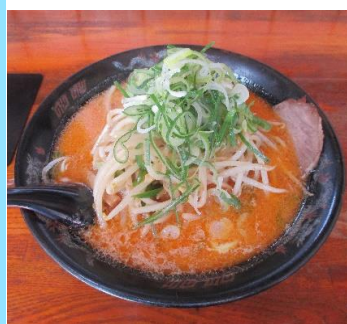
🏠 福生市加美平3-13-13  
☎ 042-553-1728

店頭販売

17

## 味源 小作店

## みそラーメン



濃厚でコクのあるスープ、熟成多加水の縮れ麺で本場の北海道ラーメンが堪能できる店。

小作駅から徒歩5分。お近くに寄った際は是非足を運んでみて下さい。

🏠 羽村市小作台1-7-3 1F  
☎ 042-578-0088

店内飲食

当組合HPでも  
ご覧いただけます♪



大東京信用組合



事務局：大東京信用組合 地域支援部

☎ 03-3436-0295